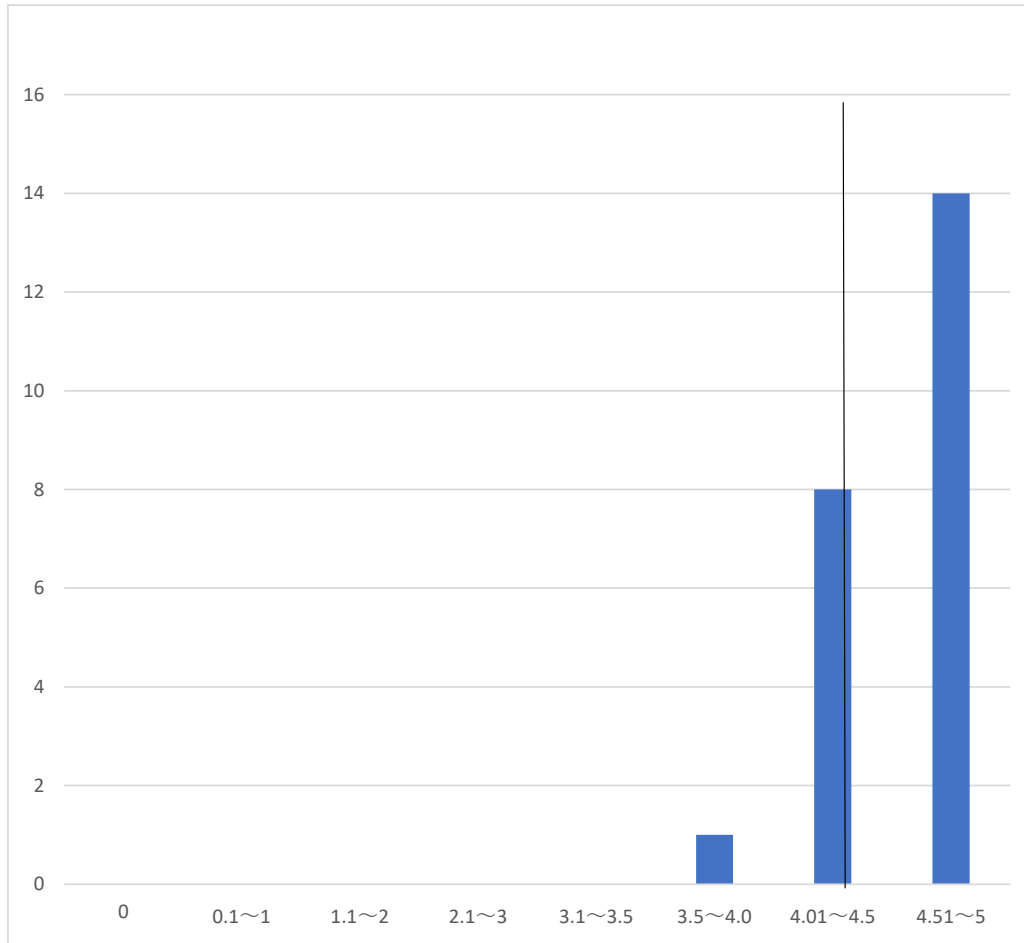


【客観的な指標に基づく成績の分布状況】

2025年度森と木のエンジニア科(2025年度入学)

1年(最終)GPA

学生数23名



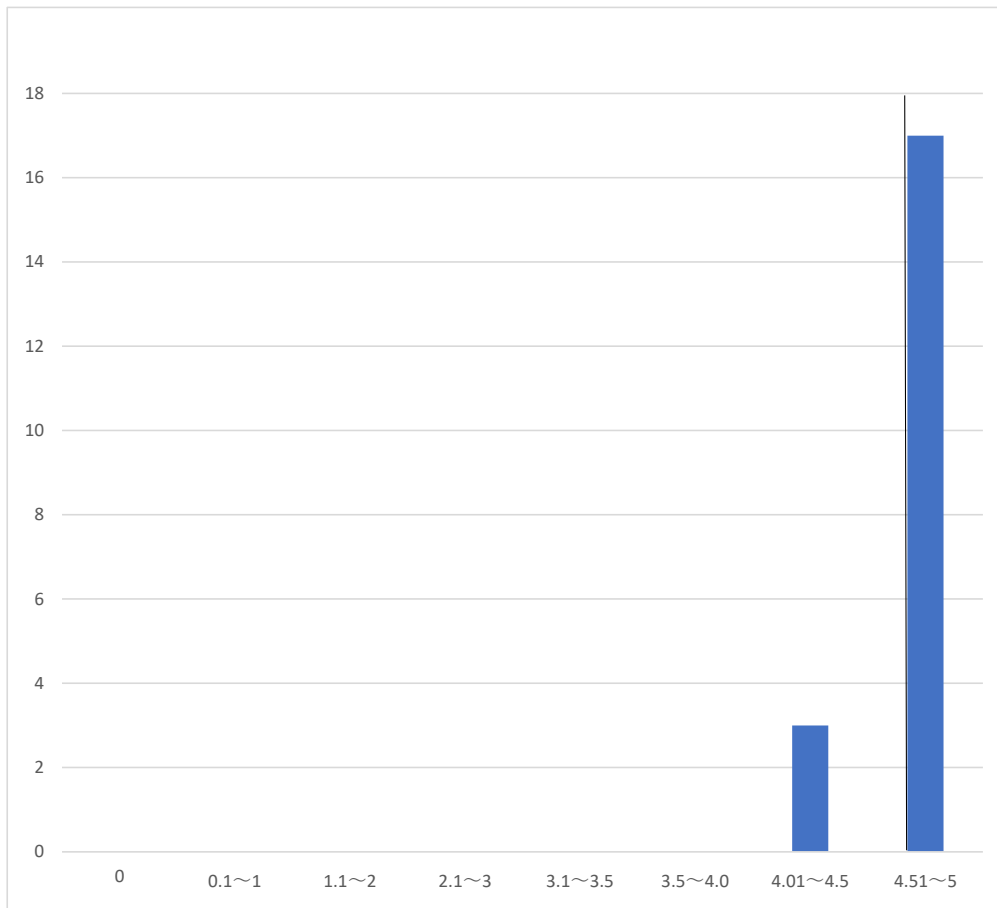
下位4分の1:GPA4.4568以下(7名)

【客観的な指標に基づく成績の分布状況】

2025年度森と木のエンジニア科(2024年度入学)

2年(最終)GPA

学生数20名



下位4分の1:GPA4.5484以下(5名)