

黒心材の利用を考える

黒心材とは

黒心材とは、心材部分が黒色になった材のことです。
水分が多いことや色が黒いことが理由で林業では嫌われています。
そのため市場には出回らず製材や建築にはほとんど使われていません。
一般的にはチップやバイオマス燃料として使用されます。

木材サンプルの製作

アンケートを取るための木材サンプルをスギで作製した。
黒心材の色を見てもらう上で比較となる白色材や源平（2色が混ざったもの）も共に作製した。
また、色とは別途に加工による見た目や材質の違いも見てもらうために黒心材は元材のままのもの、プレーナーをかけたもの、プレーナー後に珪油で塗装したものをそれぞれサンプルとした。

黒心材（丸太）の写真



木材サンプルの写真 {1}



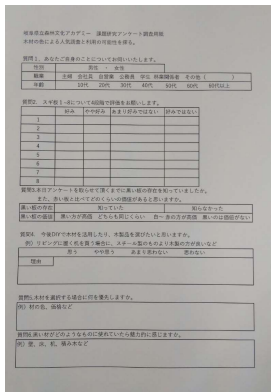
木材サンプルの写真 {2}

アンケート用紙の作成

アンケート応えていただくためにアンケート用紙を作製した。

聞いた内容

- ・性別・職業・年齢
- ・木材サンプル別の色の好み（4段階）
- ・黒色の木材を知っていたか
- ・何色の木材が一番高いと思うか
- ・木製品や木材を使いたいと思うか
- ・木材を選択するときに何を優先するか
- ・黒色の木材が何に使われていると良いか



作製したアンケート用紙

アンケート用資料の作成

アンケートにお願いいただく際により黒心材に興味を持っていただけるきっかけや質問に対する具体例となるように色の違いが分かるスギ材の写真や実際に黒心材を取り入れた建築や木工の事例を資料として作成した。

アンケート用資料1



色の違いが分かるスギ（丸太）の写真

※大学内にて撮影



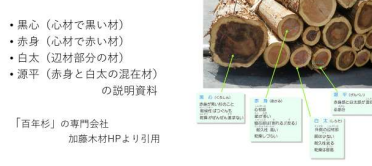
アンケート用資料3



今年度大学の自力建設で改修した木造建築の写真

黒心材の建築材利用の事例として

アンケート用資料2



- ・黒心（心材で黒い材）
- ・赤身（心材で赤い材）
- ・白太（辺材部分の材）
- ・源平（赤身と白太の混在材）

の説明資料

「百年杉」の専門会社 加藤木材HPより引用

アンケート用資料4



黒心材の木工事例の紹介

木工実習材「くる・ま」

みえもん 杉葉芯箸（製造：中勢森林組合）

尚義 吉野町 上田木工 杉づくし

一般専門店アルアート テーブル

アンケート用資料5

スギ材の建築や家具への利用事例



写真1 コレド寓所（東京） スギ材使用外装

写真2 無印良品 住宅用スギ床

写真3 無印良品 スギ材使用 店内内装

写真4 無印良品店 スギ材使用 内テーブル

アンケートの実施



一般の方に実施：1回目



一般の方に実施：2回目



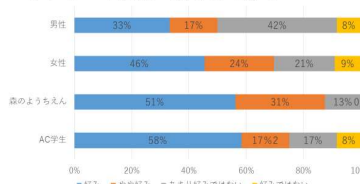
大学での活動に参加された方に実施



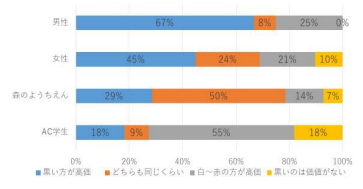
同校の学生に実施

アンケートの結果

アンケート結果：黒心材の好み



アンケート結果：色の違いによる価値の考え



木材・木製品を選ぶ際に優先するもの

	1位	2位	3位
男性	価格	色	材質・強度
女性	色	価格	材質
森のようちえん	価格	色	材質・強度
AC学生	価格	色	材質

黒心材が使われていると良いと思うもの

- 建材…壁、床、天井、柱、梁
- 家具…机、椅子、棚、ベット
- その他…食器（皿、箸、コップ、スプーン、フォーク）
おもちゃ（積み木）、スマホケース

まとめ

「黒心材は高価だと思う」や「色が好み」という意見を多く得られた。
→得られた意見からも黒心材には利用できる可能性が高い。

黒心材の利用では、建材や家具、おもちゃに渡り多くの具体例が得られた。
→水分の問題もあるが、厚さ40mmの板に加工することで木工やその他でも利用できる。
→家具や建材として利用する際にも白色材などと混ぜて利用することで色の違いやグラデーションも楽しむことができると考えられる。