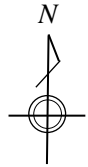


# 通学届 ( 年 月現在)

※学籍 番号		氏名		森と木のクリエイター科 <input type="checkbox"/>
				森と木のエンジニア科 <input type="checkbox"/>

現住所(居所)

通学経路図 (現住所地からアカデミーまで目標物入りの経路略図を作成し、経路を色鉛筆やマーカー等で通学経路を朱書きするなど分かるように記載すること。インターネットの地図の利用可。なお、公共交通機関利用の場合、乗車区間の省略可。)



通学方法	1.公共交通機関	乗車駅(停留所)名—路線名等—降車駅(停留所)名	通学所要時間(片道) _____分
	2.自家用車・バイク	車名 / ナンバー	通学距離(片道) _____ Km
	3.自転車・徒歩		