



s w i t c h

2005.5-2006.5

所在地	岐阜県美濃市曾代88 岐阜県立森林文化アカデミー地内
建築面積	49.70㎡(15.06坪)
駐輪台数	26台
設計・施工	岐阜県立森林文化アカデミー 木造建築スタジオ 中井 紀子(五期生) 小森 正和(五期生) 清水 大誠(五期生) 藤村 直樹(五期生) 古田 耕一(五期生) 三澤 文子(教授) 小原 勝彦(講師) 辻 充孝(講師)
指導	松森建設
総工事日数	65日
参加総人数	104人
総工事費	180万円

岐阜県立森林文化アカデミー 木造建築スタジオ
〒501-3714 岐阜県美濃市曾代88TEL 0575・35・
3889/FAX 0575・35・3890Mail
studio@forest.ac.jp/URL www.forest.ac.jp

自転車利用生活を楽しめる駐輪場

自転車通学できる距離に住んでいても便利さにひかれ自動車通学する学生が少ない。また、美濃市周辺及び校内も自転車利用者にとって快適な環境であるとは言い難い。そこで、省エネかつ健康的な自転車利用生活を楽しめる、そんな魅力的な空間、「アカデミー駐輪場」を建設しようということになった。



2005.07.05 木材伐出



2005.07.14 地縄張り



2005.08.01 配筋



2005.08.24 木材刻み



2005.09.15 ACパネル製作



2005.09.27 建て方



2005.11.30 左官工事



switch 竣工式

<配置計画>

現状調査により、駐輪されている台数が多いアカデミーセンター付近を計画地に選定。

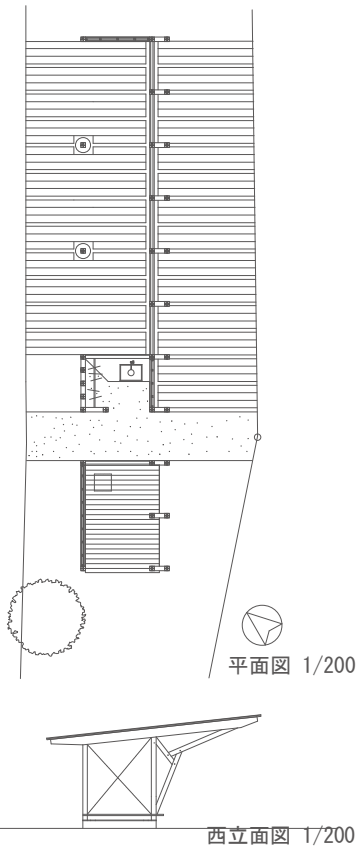
<建築計画>

学内アンケート結果により、以下のような機能を盛り込む。

- ・自転車をとめる間隔を70cm確保できるように、スパン割を計画。
- ・建物の両側を行き来できるようにし、車と動線が交差しないように計画。
- ・照明のついた駐輪場をつくり、明るくしたい。
- ・雨の日でも利用しやすいよう、軒の出を91cm確保し、カップ干し・流しを確保。
- ・桜の木を見ながらほっとできる休憩スペースを確保。

<構造・架構>

自転車を止めやすいように、柱をできるだけなくし、トラスで登梁を持ち出す。



北東より見る



休憩所を見る



switch 外観 (アトリエより見る)